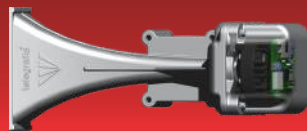


SCREAMER



aSCADA
product line

Integrirana kompaktna elektronska sirena

SCREAMER je specializirana modularna elektronska komponenta sistema aSCADA, za ozvočenje, opozarjanje in evakuacijske sisteme. Glavna komponenta SCREAMER-ja je integrirana elektronska sirena. Elektronski modul SCREAMER-ja je nameščen neposredno na vzdržljiv aluminijast zvočnik, ki ima velik zvočni tlak. Ta modul združuje zmogljiv elektronski ojačevalec, spominsko kartico s shranjenimi digitalnimi avdio signali in vhodne vmesnike za aktiviranje vnaprej posnetih opozorilnih sporočil ali predvajanje

sporočil v živo. SCREAMER ponuja številne možnosti za zagotovitev zahtevane funkcionalnosti - od preproste konfiguracije do prefinjeno načrtovanih potrebnih algoritmov. Vanj je možno shraniti praktično neomejeno število sporočil, katerim določimo njihovo prioriteto, jih prekinjamo, kombiniramo in še veliko več. SCREAMER je na voljo v dveh različicah, z majhnim ali velikim zvočnikom. Majhen zvočnik ima nižji zvočni tlak in bolj krožno zvočno pokrivanje, medtem ko ima veliki zvočnik bolj eliptično zvočno pokrivanje in višji zvočni tlak.



„Glavna funkcija naprave je predvajanje glasovnih sporočil ali zvočnih opozorilnih signalov.“

SCREAMER lahko predvaja:

- glasovna sporočila in signale iz notranjega pomnilnika (SD kartica),
- živi govor iz zunanega mikrofona,
- zvočne signale iz različnih zunanjih virov (radijske postaje, mobilni telefoni, itd.).

Sporočila se aktivirajo:

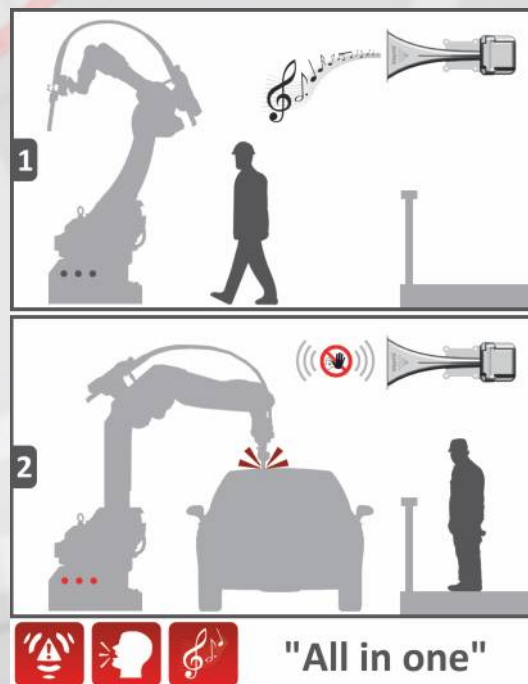
- z aktivacijo enega izmed štirih digitalnih vhodov
- preko RS232/RS485 vmesnika iz drugih sistemov
- preko vmesnika Abus in preko drugih naprav sistema aSCADA®
- preko XBee vmesnika (zahteva dodaten modul XBee)
- preko spletnega vmesnika ali preko ethernet (zahteva TCP / IP modul)
- preko Wi-Fi vmesnika (zahteva TCP / IP modul)
- preko GPRS vmesnika (zahteva TCP / IP + GPRS modul)

Tehnični podatki:

Največja moč: 70 W RMS (elektronsko nastavljivo)

Največji zvočni tlak: 126 dB (A) / 1m veliki zvočnik, 122 dB (A) / 1m majhen zvočnik

Napajalna napetost: 8 - 30 V =



telegrafia
... we are the solution
www.telegrafia.eu

bi

TDI d.o.o.
LOŠČA 43 1360 VRHNIKA
Tel.: 01 / 755 77 30 Fax: 01 / 755 77 35

SCREAMER



ASCADA
product line

Dodatna oprema

Daljinski upravljalnik



Osnovni tehnični podatki:

Napajalna napetost: LiPol 3,7 V baterija, ali zunanji vir 5 V
Mere (D x Š x V): 15 x 9 x 3 cm
Temperaturno območje delovanja: -40°C do +85°C

SCREAMER integrirana elektronska sirena, je opremljena z dodatki kot so recimo daljinski upravljalniki. Ti so sposobni upravljati sireno z vsemi dodatnimi brezžičnimi vmesniki kot tudi preko standardnega vmesnika RS 485. Izdelani so v dveh različicah:



Standardni
s štirimi tipkami



Profesionalni s prikazovalnikom
in vrtljivim gumbom za izbiranje

Daljinski upravljalniki so lahko opremljeni z Rfid čitalcem kartic, ki omogoča identifikacijo upravljavca in s tem aktivacijo samo pooblaščenim osebam. Oba tipa imata vgrajen mikrofon, ki omogoča predvajanje živega govora.

Dodatni komunikacijski vmesniki

SCREAMER integrirane elektronske sirene lahko običajno nadzorujemo preko štirih binarnih vhodov in vmesnika RS 485. Standardne možnosti je mogoče dopolniti z več komunikacijskimi vmesniki z uporabo dodatnih modulov:

- brezžični WiFi,
- brezžični XBee,
- žični Ethernet,
- brezžični GPRS.



Komunikacijska oprema omogoča nadzor SCREAMER integrirane elektronske sirene preko lastnih omrežij in sistemov ali preko drugih sistemov: na primer preko skupnega računalniškega omrežja WiFi ali strukturiranega ožičenja.

Operaterski nadzorni panel



Operaterski nadzorni panel se lahko uporablja za postavitev kompleksnih sistemov, ki zahtevajo napredno upravljanje in razširjene funkcije sistema. Panel v prvi vrsti služi za interakcijo med sistemom in operaterjem in vključuje možnost oblikovanja con, avtomatsko testiranje sistemskih modulov, uporaba vgrajenega FM radio sprejemnika ali povezovanje z drugimi sistemi in opremo.